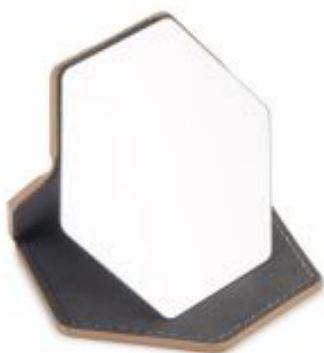


Korkowe lusterko SARI

Kod: **51028-17**



DOSTĘPNE KOLORY:

17

Odkryj kieszonkowe lusterko SARI. Korkowa obudowa w kształcie heksagonu nadaje lusterku nowoczesny, ekologiczny charakter, wyróżniając je spośród innych akcesoriów. SARI możesz postawić na płaskiej powierzchni i wygodnie poprawić makijaż czy wygląd, gdziekolwiek jesteś. Kompaktowy rozmiar sprawia, że lusterko SARI mieści się w każdej torebce.

Kraj pochodzenia:	Chiny
Możliwość transportu lotniczego:	Tak
Gwarancja w miesiącach:	12
Kolor Pantone produktu:	KOREK
Wymiary produktu:	89 x 89 mm
EAN:	5905179647320
Kod celny:	70099200
Kolor:	17 - beżowy
Materiał:	korek, metal
Opakowanie produktu:	woreczek foliowy
Waga jednostkowa brutto (kg):	0.0470
Ilość sztuk w kartonie:	200
Wymiary kartonu (cm):	32 x 35 x 22
Waga kartonu (kg):	11.2